

2018年度 学生満足度調査

2018年12月～
2019年3月実施

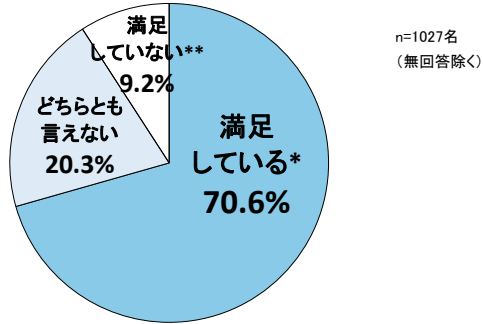
2015～2018年度入学生

全学年

全学部／全学科

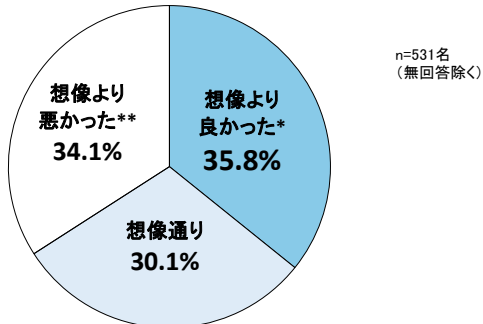
1058名/3418名(回答率:31.0%)

【質問A】 今年1年間を振り返って、あなたは京都学園大学での学生生活に満足していますか？

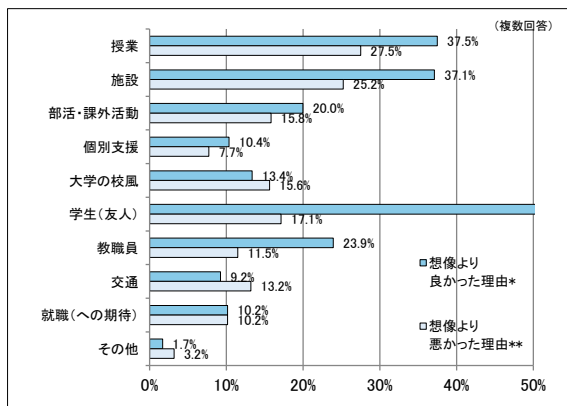


*「満足している」＝「満足している」＋「やや満足している」
**「満足していない」＝「満足していない」＋「あまり満足していない」

【質問D1】 入学前の想像と比較して、入学後の大学生活についてどのように感じましたか？



*「想像より良かった」＝「良かった」＋「やや良かった」
**「想像より悪かった」＝「悪かった」＋「やや悪かった」



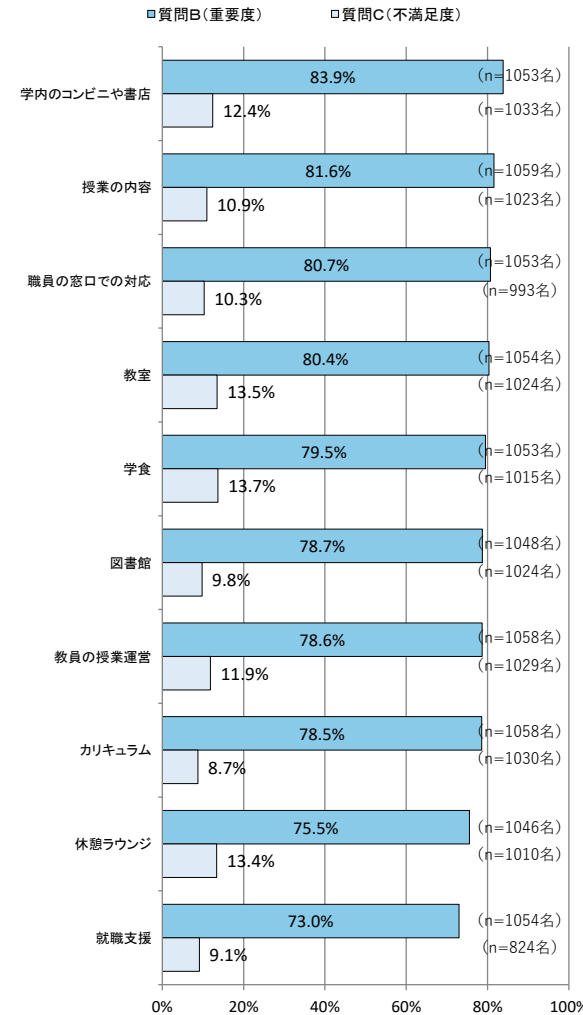
*「想像より良かった理由」＝質問D1の回答者(無回答除く)に対する割合
**「想像より悪かった理由」＝質問D1の回答者(無回答除く)に対する割合
n=531名(無回答除く)

【質問B】 あなたの学生生活の満足にとってどの程度重要ですか？

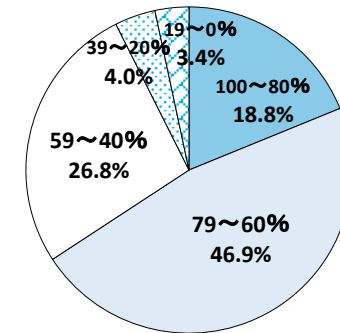
* 回答者(無回答除く)に対して「重要」または「やや重要」と回答した割合
* %の上位10項目のみ表示

【質問C】 京都学園大学の現状に対して、あなたはどの程度満足していますか？

* 回答者(「判断できない」と無回答除く)に対して「満足していない」または「あまり満足していない」と回答した割合



【質問D2】 この1年間であなたが履修した科目のうち、何パーセントくらいの科目に満足できましたか？



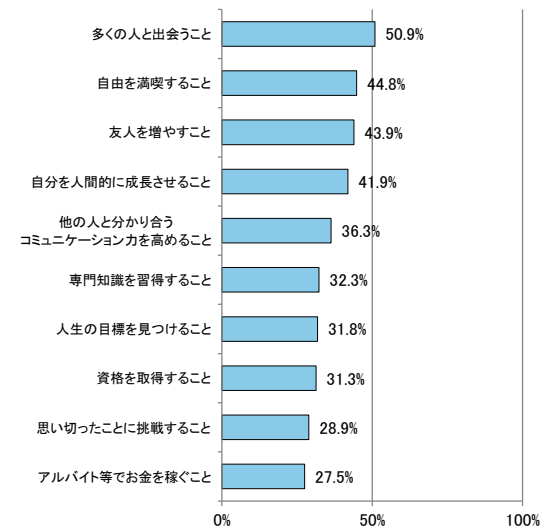
【質問D3】 学内にあなたが気軽に相談できる教員や職員は何人くらいいますか？

平均 **2.11** 人
0人と回答した人数 **208** 名

n=637名(無回答除く)
※極端に多い人数(15名以上)を回答している人を除く

【質問E】 あなたの大学生生活を充実させるために大切なことは何ですか？(複数回答)

* %の上位10項目のみ表示



n=1002名